

(наименование документа об утверждении, включая наименования органов государственной власти или органов местного самоуправления, принявших решение об утверждении схемы или подписавших соглашение о перераспределении земельных участков)

от \_\_\_\_\_ № \_\_\_\_\_

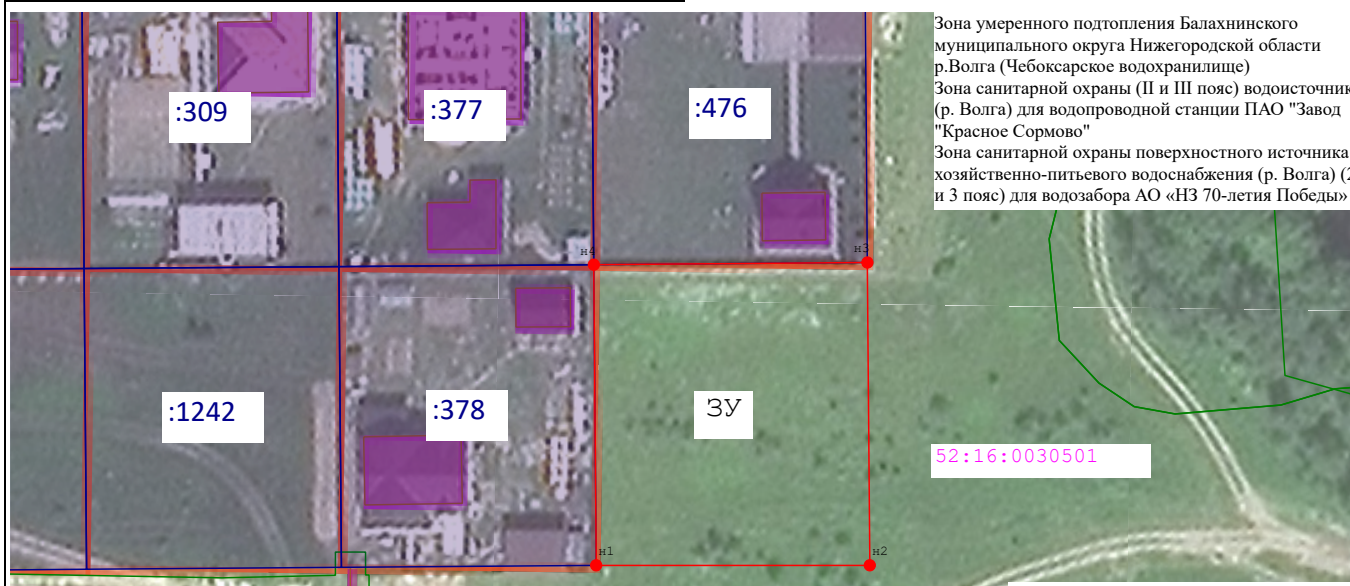
**Схема расположения земельного участка или земельных участков на кадастровом плане территории**

**Система координат: ГСК 52**

Условный номер земельного участка \_\_\_\_\_ :ЗУ  
(указывается в случае, если предусматривается образование двух и более земельных участков)

Площадь земельного участка \_\_\_\_\_ 1 466 \_\_\_\_\_ м<sup>2</sup>  
(указывается проектная площадь образуемого земельного участка, вычисленная с использованием федеральной государственной географической информационной системы, обеспечивающей функционирование национальной системы пространственных данных, которой является федеральная государственная географическая информационная система "Единая цифровая платформа "Национальная система пространственных данных" (далее - информационная система), или иных технологических и программных средств с округлением до 1 квадратного метра. Указанное значение площади земельного участка может быть уточнено при проведении кадастровых работ не более чем на десять процентов)

Обозначение характерных точек границ	Координаты		Обозначение характерных точек границ	Координаты	
	(указываются в случае подготовки схемы расположения земельного участка с использованием информационной системы или иных технологических и программных средств. Значения координат, полученные с использованием указанных технологических и программных средств, указываются с округлением до 0,01 метра)			(указываются в случае подготовки схемы расположения земельного участка с использованием информационной системы или иных технологических и программных средств. Значения координат, полученные с использованием указанных технологических и программных средств, указываются с округлением до 0,01 метра)	
	X	Y		X	Y
н1	550 387,17	2 189 371,98	н4	550 427,17	2 189 371,67
н2	550 387,17	2 189 408,49	н1	550 387,17	2 189 371,98
н3	550 427,46	2 189 408,17			



**Условные обозначения:**

- Условный номер вновь образованного участка
- Образующая точка, сведения о которой достаточны для определения ее местоположения
- Граница образуемого земельного участка
- Здание, строение, объект капитального строительства
- Номер кадастрового квартала
- Кадастровый номер участка внесенного в ЕГРН
- Границы земельных участков, установленные по результатам межевания в соответствии с данными ЕГРН
- Охранная зона объекта: «Подземный газопровод давлением до 0,3 МПа